

**Aktiviteter  
nær høyspenningslinjer  
og kabler er  
livsfarlig**

**lede**



# Aktiviteter nær høyspenningslinjer og kabler er livsfarlig

## Sikkerhetstiltak



### Anleggsvirksomhet nær høyspenningslinjer

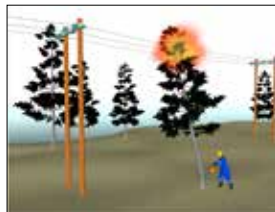
Arbeider du med anleggs- og skogsmaskiner, transport eller annen redskap med stor rekkevidde, må du undersøke om det finnes høyspenningslinjer i nærheten av arbeidsstedet.



### Graving, boring og spunting

Undersøk alltid om det er kabler i bakken der du skal grave eller bore. Det skal alltid utføres kabelpåvisning, og denne tjenesten er gratis.

Kontaktinformasjon: se siste side.



### Trefelling

Før trefelling nær høyspenningslinjer skal nettselskapet på forhånd alltid kontaktes for befaring og avtale om aktuelle sikkerhetstiltak.

Kontaktinformasjon: se siste side.



### Lagring og bruk av kran

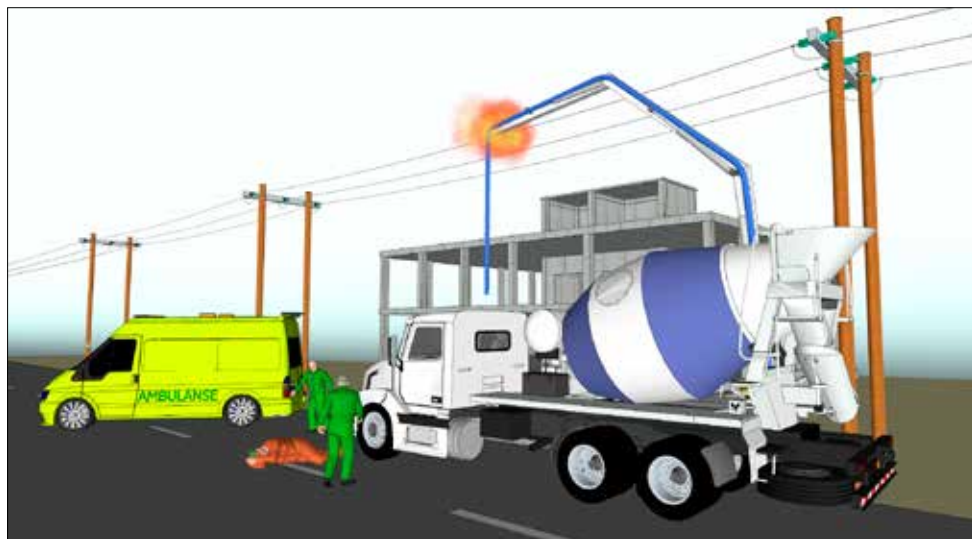
For materiell som transporteres, lagres og håndteres under/nær ved høyspenningslinjer skal nettselskapet kontaktes for befaring og avtale om aktuelle sikkerhetstiltak.

Kontaktinformasjon: se siste side.



### Klatring i master og ferdsel innenfor avsperrt område

Kun sikkerhetsklarert personell har adgang til å klatre i master, eller ferdes på innsiden av avsperrt område. Det er forbudt å bruke masten til andre formål som skilting, støtte osv.



**Høyspenningslinjer er livsfarlige på flere meters avstand. Berøring av høyspenningslinjer og anlegg har ført til flere nestenulykker og tragiske dødsulykker.**

Skal du arbeide nærmere enn **30 meter avstand til linjen** må nettselskapet varsles på forhånd for befaring og avtale om aktuelle sikkerhetstiltak. Kontaktinformasjon: se siste side.

### ***Erstatningsansvar***

Skade på anlegg tilhørende nettselskapet kan medføre erstatningsansvar for:

- Tap grunnet avbrudd i levert strøm
- Reparasjonskostnader

Eksempel:

En gravemaskin skader en høyspenningskabel i et boligområde.

Skaden fører til at over 100 kunder blir uten strøm i en time.

Totalkostnaden blir cirka 200.000 kroner.

### **Ta kontakt med Lede ved:**

- Anleggsvirksomhet nær høyspenningslinjer
- Trefelling
- Lagring og transport under høyspenningslinjer

For disse aktivitetene må **Lede** kontaktes.

Nettselskapet vil gi informasjon, og ved behov stille med en representant som vil gi råd for å ivareta sikkerheten.

### **Kontaktinformasjon til Lede kundesenter:**

Telefon 35 51 89 90

[www.lede.no](http://www.lede.no)

Ved ulykke eller skade: 35 51 89 91

### **Ta kontakt med Geomatikk ved:**

- Graving, boring og spunting
- Kabelpåvisning

Geomatikk, tlf. 09146

Hverdager 07.30 – 15.30

E-post: [gravemelding.tonsberg@geomatikk.no](mailto:gravemelding.tonsberg@geomatikk.no)

[www.gravemelding.no](http://www.gravemelding.no)

# Om du er i tvil, spør!



**HØYSPENNING  
LIVSFARE**

# lede