

Slik virker strømmåleren

Med den nye strømmåleren trenger du ikke lenger å lese av målerstanden. Den har også andre funksjoner som kan være nyttige for deg.

Display

Her ser du målerstanden.

Energipuls

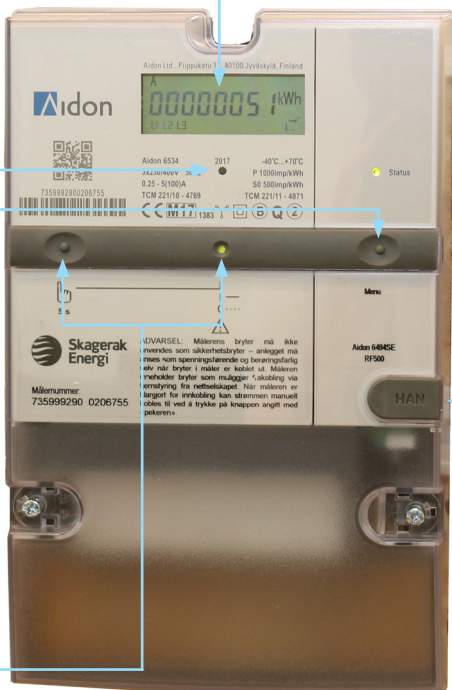
Lyset blinker i takt med energiforbruket.

Knapp til display

Knapp for mer informasjon i displayet.
Se brukerveiledning på lede.no

Bryter og lys

- **Lyser grønt:**
Strømmen er på.
- **Blinker grønt:**
Strømmen er av. Trykk på bryter for å slå på strøm.
- **Blinker rødt:**
Strøm er koblet ut.
Kontakt Lede.



HAN-tilkobling (Home Area Network)

Tilkobling for ekstern informasjonsskjerm og smarthus-løsninger.

På sikt vil blant annet strømleverandører tilby produkter som kan kobles til denne kontakten.