

# DLE Nyhetsbrev april 2024

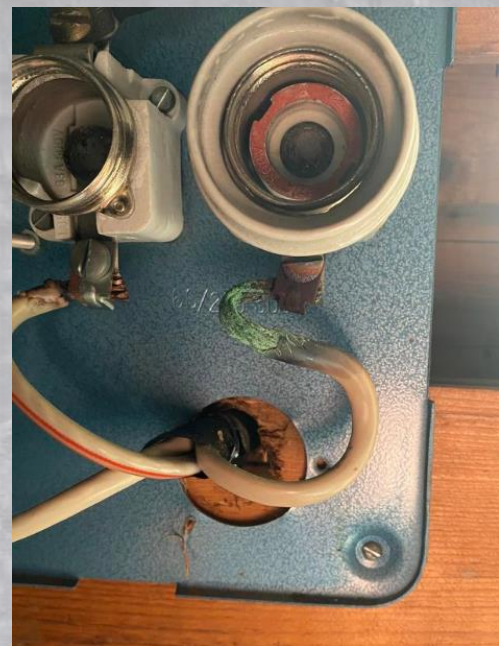
## Status avdekkede avvik/funn hittil i år – Topp 40

Til høyre vises status på avdekkede funn/avvik hittil i år. Tallet under arkivert er det antallet den aktuelle feilkoden er skrevet i en tilsynsrapport. Dette er fordelt på alle typer anlegg det er foretatt tilsyn på (nyanlegg, periodisk, næring, etc)

### Typiske avvik/funn i praksis:

- Manglende jordforbindelse i stikkontakter
- Manglende tetting av gjennomføringer i sikringskap
- Manglende endelokk eller isolering på samleskinner
- Varmgang på koblinger særskilt på skrusikringer, og da spesielt på inntak på loft
- Generell merking, nummerering, bruksanvisninger, etc

Praktisk utførelse av sluttkontroll etter endt utførelse av arbeid knyttet til elektriske anlegg vil etter all sannsynlighet få ned antallet på avdekkede avvik/funn, og vil være med på å levere enda tryggere elektriske anlegg til kunden.



## Tips oss på [dle@lede.no](mailto:dle@lede.no)

Som nevnt tidligere settes det stor pris på tips fra dere fagfolk når det kommer til elsikkerhetsmessige utfordringer. Slike tips til oss gjør at vi blir i bedre stand til å plukke de riktige objektene for tilsyn, og er med på å avverge potensielle branner eller strømgjennomganger forårsaket av elektrisitet.

## Fellesaksjon - arbeid i høyden ved solcellemontasje

I uke 16 var DLE med på fellesaksjon sammen med Arbeidstilsynet og Skatteetaten. Målet var å avdekke arbeid i høyden som utføres uten tilstrekkelig HMS tiltak. Naturlig her har og da vært arbeid ved montasje av solcelleanlegg. Disse fellesaksjonene fortsetter i uke 17, og vil være en aktivitet som gjentas regelmessig fremover.

KODEBESKRIVELSE	FEILKODE	KUT - Aktivert
Stikkontakt manglet jordforbindelse. Jf. fel § 21.	109210109	307
Merking var ikke i samsvar med sikringskurser/vern. Jf. fel § 32.	109320102	302
Utstyr/anleggsdel var ikke betryggende festet. Jf. fel § 28.	109280102	271
Isolasjonsresistansen på utstyr/anleggsdel var for lav. Jf. fel § 21.	109210114	253
Det ble ikke funnet noen feil eller mangler Jf. FEL §9.	15372	230
Det var i for stor utstrekning lagt opp til bruk av skjøteledning/rekke. Flere faste stikkontakter må monteres, Jf. fel § 16.	109160102	227
Utstyr/anleggsdel manglet forskriftsmessig merking. Jf. fel § 32.	109320101	215
Utstyr/anleggsdel hadde ikke tilstrekkelig kapslingsgrad. Jf. fel § 20.	109200101	212
Egendefinert.	EGD102	199
Kabelinnføringer / åpninger for kabelinnføringer var ikke tettet. Jf. fel § 28.	109280106	185
Utstyr/anleggsdel var defekt. Jf. fel § 9.	109090104	152
Anlegget ga ikke beskyttelse mot elektrisk støt ved feil. Jf. fel § 21.	109210100	115
Bruksanvisning for jordfeilvern/-varsler manglet i fordeling. Jf. fel § 12.	109120105	108
Spenningsførende deler var ikke tilstrekkelig isolert/skjermet mot tilfeldig berøring. Jf. fel § 20.	109200105	103
Utstyr/anleggsdel hadde varmgang. Jf. fel § 22.	109220106	101
Utstyr/anleggsdel var brukt/montert feil. Jf. fel § 36.	109360100	100
Kabelen/ledningen var ikke avsluttet/skjøttet forskriftsmessig. Jf. fel § 22.	109220102	99
Tilsynet var stikkprøvebasert og omfattet kun deler av de elektriske installasjoner og det elektriske utstyret. Eier må selv sørge for at den øvrige del av el. installasjonen blir besiktiget av andre kvalifiserte elektrofagfolk.	E101	91
Virksomheten hadde ikke iverksatt rutiner for å avdekke, rette opp og forebygge overtredelser av krav fastsatt i eller i medhold av helse-, miljø- og sikkerhetslovgivningen. Jf. IK-HMS § 5.	101050800	91
Eier kunne ikke fremvise dokumentasjon for anlegget. Jf. fel § 13.	109130100	87